

Mobile Mapping Systemについて

- ✓ 車両に設置したステレオカメラ, GPSにより, 高精度な画像および位置情報の取得が可能
- ✓ 高精度な画像が取得できるため, 機器の発錆状況等も視認可能となる見込み

現場

配電設備のステレオカメラ画像,
位置情報を取得

設備画像の撮影
位置情報の取得



配電設備

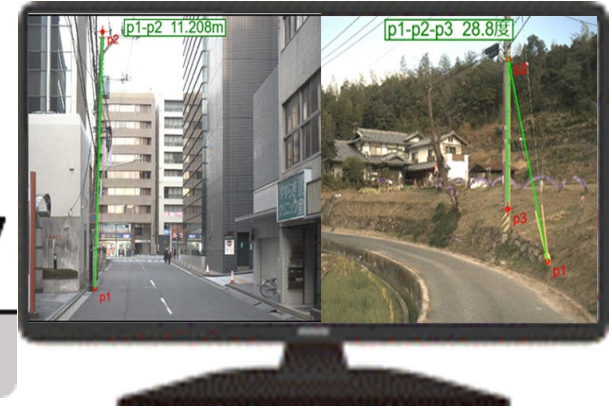
カメラを搭載した車両



データ
取込

事務所

従来, 現場に出向き目視等で確認していた内容を事務所内の計測システムから確認
正確な位置, 設備状況の把握が可能



計測システム

前後ステレオカメラ・側方カメラ・GPS 計6台のカメラを搭載



- ・GPSによる位置情報の取得
- ・前後方ステレオカメラによる3次元画像の取得
- ・側方カメラによる電柱頂部・番札・地際画像の取得



- ・車両内モニターにてリアルタイムに取得画像を確認
- ・位置情報、カメラ画像を車内設置PCに保存



調査したルート画像を走行軌跡から連続表示



ステレオカメラ画像から高さ・角度を計測



地図上での距離・角度計測

